

ثَمِين

دليل

السلوك المالي

تعاملك مع المال يبدأ من أشياء بسيطة

وش اللي يدفع قراراتنا المالية؟

المال في حياتنا اليومية لا يتحرك بالأرقام فقط بل يتأثر بسلوكياتنا اليومية

عاداتنا

قراراتنا

مشاعرنا

والكثير من القرارات المالية ما تكون نتيجة تحليل عميق بل نتيجة

تجربة سابقة

نصيحة سمعناها

خوف من خسارة

حماس مؤقت

وبسبب هذه العوامل، السلوك المالي هو طريقة تفكير، ونشوف أثره في كل ريال نصرفه.

ليه تتردد أصلاً؟

الواقع يقول إن **الخوف من الخسارة** من أكثر الأسباب اللي تمنع الناس من الاستثمار أو حتى الادخار المنتظم. كذلك الاعتقاد أن البداية تحتاج **مبلغ كبير**، أو أن **الموضوع معقد**.

المشكلة غالباً مو في نقص المعلومة...

قد ما هي في تأجيل القرار

لأن التأجيل له تكلفة...

فلنا نشوف كيف الفائدة المركبة تغيّر الصورة

نوضحها ببساطة

شخص قرر يحط **750** **₪** شهريًا

شخص قرر يحط

ولمدة **20 سنة**

بعائد سنوي **7.5%**

180,000 **₪** =

المجموع اللي دفعه
خلال 20 سنة

390,000 – 400,000 **₪** ≈

القيمة التقريبية
بعد النمو

نفس المبلغ، نفس الشخص...

الفرق إن الفائدة ما تحسب على المبلغ فقط، بل على الأرباح السابقة أيضًا.

الرقم يتضاعف بشكل كبير جدًا

ولو المدة صارت 30 سنة؟

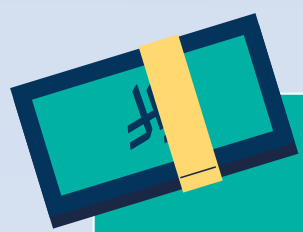


الوقت يخدم اللي يبدأ بدري

وجود إطار واضح يساعدك على تنظيم مصروفاتك

توزيع مبسط للراتب

أمثلة لتوزيع الراتب الشهري



لو كان الراتب 10,000 ر.س

نموذج 1

40% مصروفات = 4,000 ر.س	30% ادخار = 3,000 ر.س
20% استثمار = 2,000 ر.س	10% طوارئ = 1,000 ر.س

نموذج 2

50% مصروفات = 5,000 ر.س	20% ادخار = 2,000 ر.س
20% استثمار = 2,000 ر.س	10% طوارئ = 1,000 ر.س

نموذج 3

60% مصروفات = 6,000 ر.س	20% ادخار = 2,000 ر.س
10% استثمار = 1,000 ر.س	10% طوارئ = 1,000 ر.س

ولتفصيل أكثر حول آلية التطبيق

يمكن الرجوع إلى دليل "ثمين" كنموذج إرشادي

قد مر عليك مصطلح

متوسط التكلفة بالريال؟

الفكرة جدًا بسيطة.
بدل ما تحاول تختار "أفضل وقت" للاستثمار،

تحط مبلغ ثابت كل شهر، سواء السوق مرتفع أو منخفض

ليش هذا مهم؟

لأنك

لما السعر يرتفع
= تشتري وحدات أقل

لما السعر ينخفض
= تشتري وحدات أكثر

ومع الوقت يطلع عندك متوسط سعر معتدل

بدون توتر.
بدون محاولة توقيت السوق.
بدون الدخول والخروج بناءً على الأخبار.

الفكرة هنا مو عبقرية استثمارية...
الفكرة التزام منتظم



واللي يخرب الخطة...

الاستثمار العاطفي

أغلب القرارات الخاطئة تصير في لحظتين

حماس زائد وقت الارتفاع

خوف مبالغ فيه وقت الانخفاض

السوق بطبيعته يتحرك.
اللي ينجح غالبًا هو اللي يطارد الحركة...
بل اللي يلتزم بالخطة اللي بناها بهدوء.

ليش تغيّر القرار؟

إذا الهدف ما تغيّر





خاتمة

السلوك المالي يبدأ من عادة صغيرة تتكرر كل شهر. من قرار هادئ بدل ردة فعل. ومن خطة واضحة بدل اجتهاد لحظي.

ثَمِين

تعرف أكثر



thameen.cma.gov.sa